



한국분석시험연구원 (KATR)
 경기도 고양시 통일로 140, A-336(삼송테크노밸리)
 Tel : 1670 - 9936 | Fax : 02 - 6016 - 9711 | Email : katr@katr.re.kr

시험성적서

접 수 번 호 : KATRM200526-005 접 수 일 자 : 2020. 05. 26
 성적서 번호 : KAAAM200627-001 발 급 일 자 : 2020. 06. 27
 신 청 회 사 : (주) 명신메디칼 용 도 : 품질관리

주 소 : 광주광역시 북구 첨단벤처소로 62번길 35
 담 당 자 : 손 여정
 제 출 처 :
 시 료 명 : 원적외선 온열기 (MS-330E)

시험항목	시험결과	
	Control	Sample
Custom solution test		
<i>Staphylococcus aureus</i> 1시간 후 생균수(CFU)	1321	<10
ATCC 6538 (황색포도상구균) 균 감소율(%)		99.9
<i>Escherichia coli</i> 1시간 후 생균수(CFU)	1177	<10
ATCC 8739 (대장균) 균 감소율(%)		99.9

※ 시료 종류: 기기

※ ND: Non Detected, 균이 검출되지 않음

※ 시험방법: 16시간 전배양한 균 배양액을 균 농도가 1.0-10.0 X 10⁵ CFU/mL이 되도록 희석하였다. 그 후, 50 X 50 mm 표준 PP film에 균을 도말하고 업체에서 제공한 장치 내부 중앙에 두어 1시간동안 업체에서 요청한 '강' 조건으로 가동하였다. Control은 기기를 가동하지 않은 것을 사용하였다. 시험이 끝난 후 film을 회수하고 ZIS Z 2801에 따라 균을 회수하여 CFU를 측정하고 균 감소율을 아래 계산식에 따라 계산하였다.

※ 균 감소율(%) = [(Control의 배양 후 균수) - (시료의 배양 후 균수)] / (Control의 배양 후 균수) X 100 (%)

한국분석시험연구원



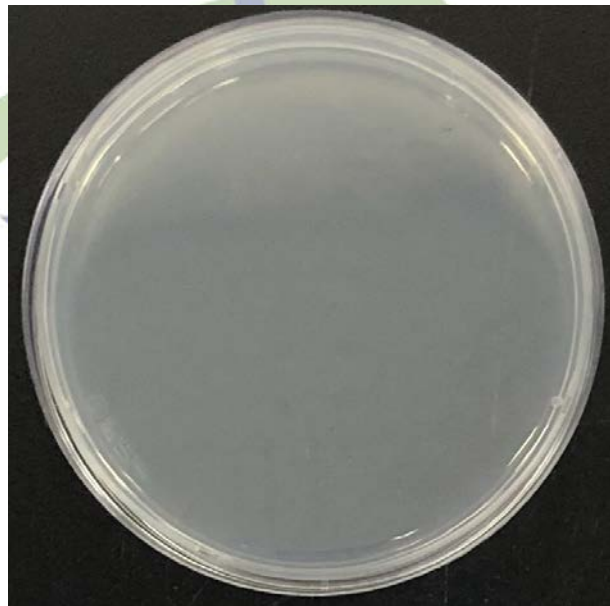
비고 1. 이 성적서는 신청인이 제시한 시료 및 시료명으로 시험한 결과로서 전체 제품에 대한 품질을 보증하지 않습니다.
 2. 이 성적서는 KATR의 동의 없이 홍보, 선전, 광고 및 소송용으로 사용될 수 없으며, 용도 이외의 사용을 금합니다.

- 결과 사진 -

ATCC 6538 (황색포도상구균)



< Control >



< Sample >

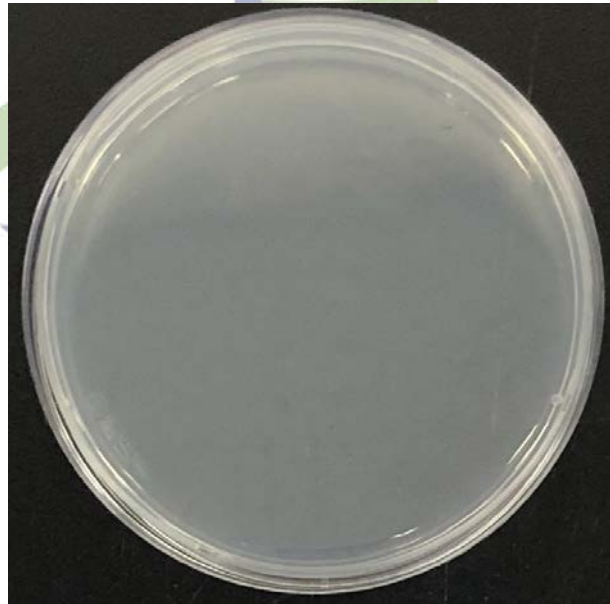
- 비고 1. 이 성적서는 신청인이 제시한 시료 및 시료명으로 시험한 결과로서 전체 제품에 대한 품질을 보증하지 않습니다.
2. 이 성적서는 KATR의 동의 없이 홍보, 선전, 광고 및 소송용으로 사용될 수 없으며, 용도 이외의 사용을 금합니다.

- 결과 사진 -

ATCC 8739 (대장균)



< Control >



< Sample >

- 비고 1. 이 성적서는 신청인이 제시한 시료 및 시료명으로 시험한 결과로서 전체 제품에 대한 품질을 보증하지 않습니다.
2. 이 성적서는 KATR의 동의 없이 홍보, 선전, 광고 및 소송용으로 사용될 수 없으며, 용도 이외의 사용을 금합니다.

- 시료 사진 -



< 원적외선 온열기 (MS-330E) >

1. 이 성적서는 신청인이 제시한 시료 및 시료명으로 시험한 결과로서 전체 제품에 대한 품질을 보증하지 않습니다.
2. 이 성적서는 KATR의 동의 없이 홍보, 선전, 광고 및 소송용으로 사용될 수 없으며, 용도 이외의 사용을 금합니다.